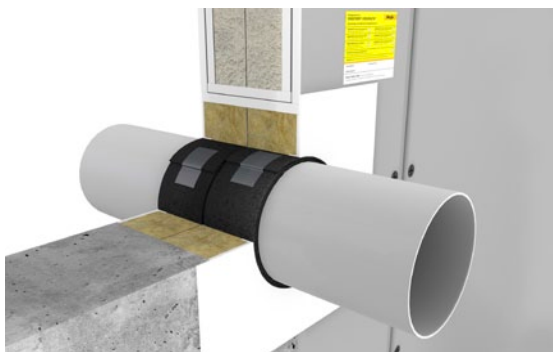


HENSOTHERM®

Anwendungsbereiche für HENSOTHERM® 7 KS Gewebe

HENSOTHERM® 7 KS Gewebe 50

Endlos-Rohrmanschette im HENSOMASTIK® Kombischott EI 90 / EI 120

**Anwendungsbereiche: Wand / Decke**

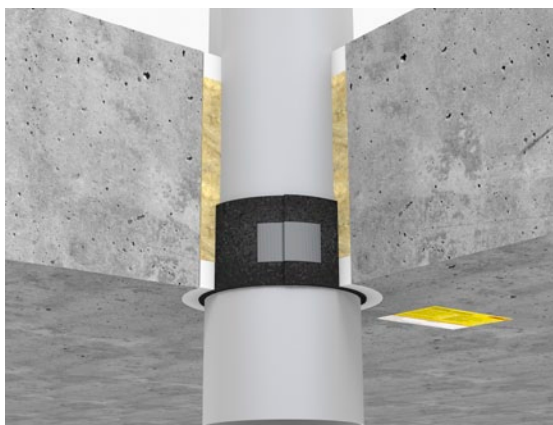
- Endlos-Rohrmanschette für brennbare Rohre $\varnothing \leq 160$ mm im HENSOMASTIK® Kombischott EI 90 / EI 120
- ETA 15/0295

Lieferform:

- Rolle: 15 m x 50 mm x 2 mm (Länge x Breite x Dicke)

HENSOTHERM® 7 KS Gewebe 50

Endlos-Rohrmanschette bei Einzelrohrdurchführungen bis EI 240

**Anwendungsbereiche: Wand / Decke**

- Endlos-Rohrmanschette für brennbare Rohre $\varnothing \leq 125$ mm bei Einzelrohrdurchführungen und Kälteleitungen
- Positiv geprüft, ETA beantragt

Lieferform:

- Rolle: 15 m x 50 mm x 2 mm (Länge x Breite x Dicke)

HENSOTHERM® 7 KS Gewebe 100

Brandschutzgewebe in Schachtwänden EI 90

**Anwendungsbereiche: Wand**

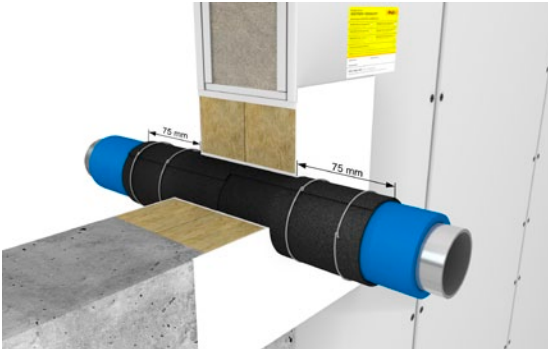
- Einsatz in Schachtwänden als Endlos-Rohrmanschette für brennbare und nicht brennbare Rohre in Kombination mit HENSOTHERM® 7 KS viskos
- Positiv geprüft

Lieferform:

- Rolle: 10 m x 100 mm x 1 mm (Länge x Breite x Dicke)

HENSOTHERM® 7 KS Gewebe 125

Brandschutzgewebe im HENSOMASTIK® Kombischott EI 60 und EI 90/EI 120



Anwendungsbereiche: Wand / Decke

- Intumeszierendes Brandschutzgewebe für nicht brennbare Rohre / Kälteleitungen im HENSOMASTIK® Kombischott EI 90 / EI 120 und HENSOMASTIK® Kombischott EI 60
- ETA 15/0294

Lieferform:

- Rolle: 10 m x 125 mm x 1 mm (Länge x Breite x Dicke)

HENSOTHERM® 7 KS Gewebe 1000

Brandschutzgewebe für Kabeltrassen und Kabelbündel



Anwendungsbereiche: Innen / Außen

- Einsatz an Kabeltrassen und Kabelbündeln zur Kapselung der Brandlast und als Raumabschluss
- ETA 16/0369
- Prüfbericht Nr. 2012-B-2553
- Gutachterliche Stellungnahme Nr. 2013-IBB-1437 MPA Dresden

Lieferform:

- Rolle: 12 m x 1.000 mm x 1 mm (Länge x Breite x Dicke)

HENSOTHERM® 7 KS Gewebe HWD

Brandschutzgewebe für Hohlwanddosen (HWD)



Anwendungsbereiche: Wand

- Einsatz in Hohlwanddosen zur Ertüchtigung auf die Feuerwiderstandsklasse EI 90 / EI 120

Lieferform:

- Tüte: 50 selbstklebende Pads

© Rudolf Hensel GmbH 06/18

RUDOLF HENSEL GMBH

Lack- und Farbenfabrik

Lauenburger Landstraße 11
21039 Börnsen | Germany

Tel. +49 (0) 40/72 10 62-10
Fax +49 (0) 40/72 10 62-52

E-Mail: info@rudolf-hensel.de
Internet: www.rudolf-hensel.de

