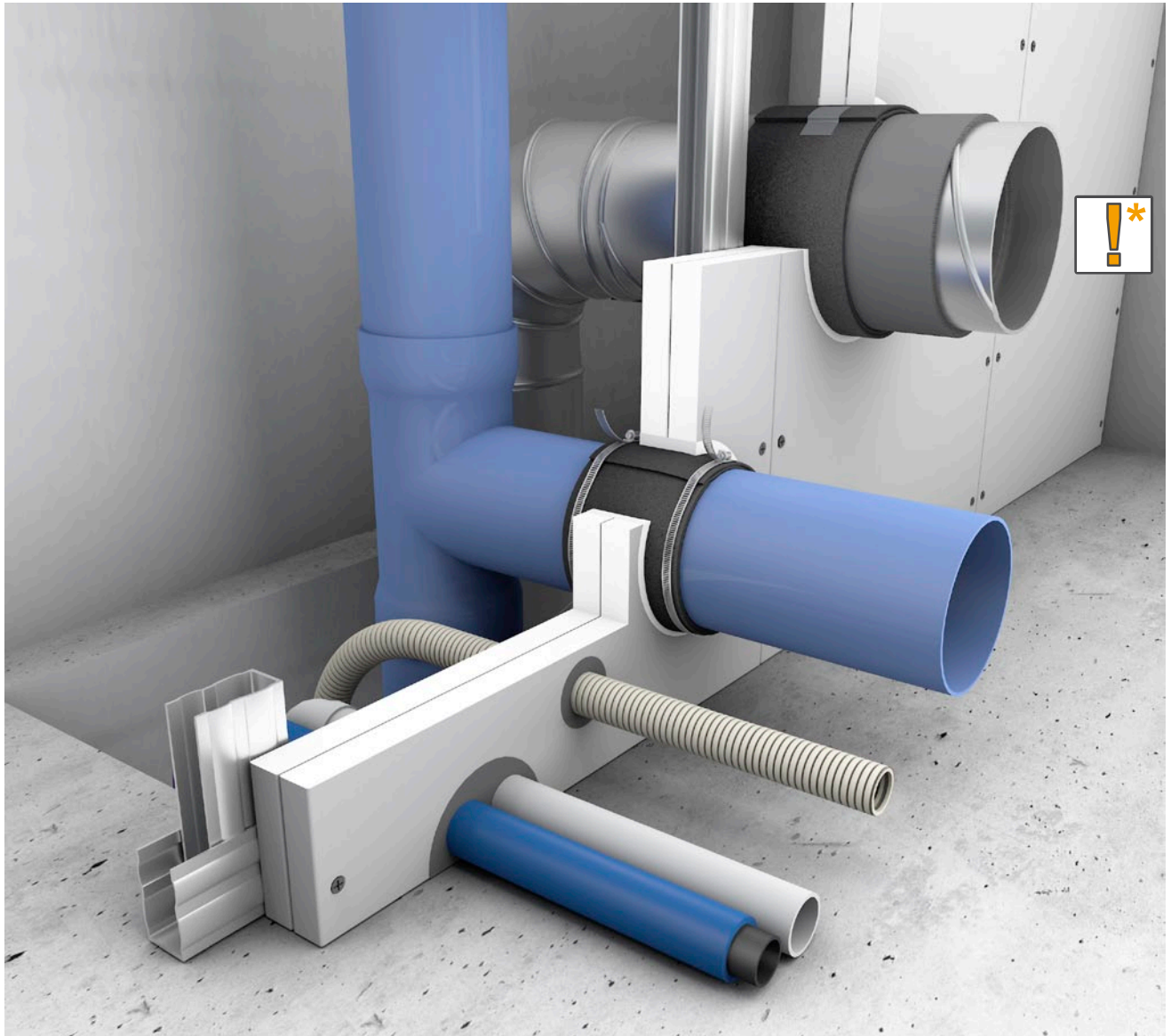


# HENSOTHERM®

**HENSOTHERM® 7 KS Gewebe 100 | HENSOTHERM® 7 KS viskos**  
**Brandschutzlösungen für Trockenbau-Schachtwände  $\geq 40$  mm**



Technisches Merkblatt / Montageanleitung

**HENSOTHERM® 7 KS Gewebe 100 | HENSOTHERM® 7 KS viskos für den Einsatz in Schachtwänden**

- **HENSOTHERM® 7 KS Gewebe 100** intumeszierende Endlos-Rohrmanschette für die Abschottung von brennbaren Rohren und Lüftungsleitungen (gem. UL ASSESSMENT REPORT Project No.: 4788658260 Rev.1) in Trockenbau-Schachtwänden  $\geq 40$  mm
- **HENSOTHERM® 7 KS viskos** intumeszierende Dichtungsmasse für die Abschottung von brennbaren Rohren in Trockenbau-Schachtwänden  $\geq 40$  mm
- Anwendung im Innenbereich in Trockenbau-Schachtwänden  $\geq 40$  mm
- ETA 18/0731 [\*exklusive Lüftungsleitungen; Einsatz siehe Seite 3]
- Geprüft nach EN 1366-3
- Geprüft bis Feuerwiderstandsklasse EI 90
- Gebrauchsmuster liegt vor

# TECHNISCHE INFORMATIONEN

## Zulassung / Klassifizierung

- ETA 18/0731
- Geprüft nach EN 1366-3
- Gebrauchsmuster liegt vor

## Anwendungsbereich

- Abschottung von brennbaren Rohren und Lüftungsleitungen in Trockenbau-Schachtwänden / einseitig beplankten Ständerwänden  $\geq 90$  mm
- Wandstärke ab  $\geq 2 \times 20$  mm GKF Platte
- Anwendung in klassifizierten Ständerwänden (mind. 90 Minuten)
- Feuerwiderstandsklasse bis EI 90
- Rohrendkonfiguration und Isolationen gemäß der nachstehenden Tabellen

## Verpackungseinheiten

- HENSOTHERM® 7 KS Gewebe 100:  
Gewebe auf Rolle, 100 mm breit, 1 mm dick und 10 m lang (1 Rolle/Karton)
- HENSOTHERM® 7 KS viskos:  
310 ml Kartusche (einzeln oder 20 Stück/Karton)

## Arbeitssicherheit

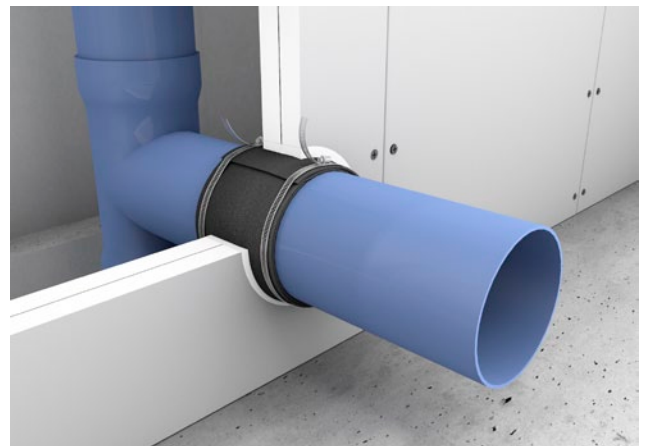
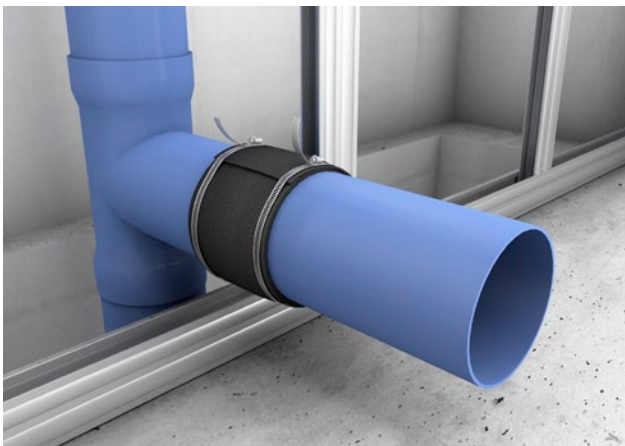
Bei der Verarbeitung vom HENSOTHERM® 7 KS Gewebe 100 und HENSOTHERM® 7 KS viskos sind die für den Arbeits- und Unfallschutz geltenden Vorschriften zu beachten.

## Kennzeichnung und Umweltschutz

Die gesetzlichen Vorschriften unterliegen häufigen Änderungen. Angaben zur Kennzeichnung und zum Umweltschutz sind daher dem aktuellen Sicherheitsdatenblatt zu entnehmen.

## Einbau in Ständerwand | nichtbrennbare Rohre / brennbare Rohre

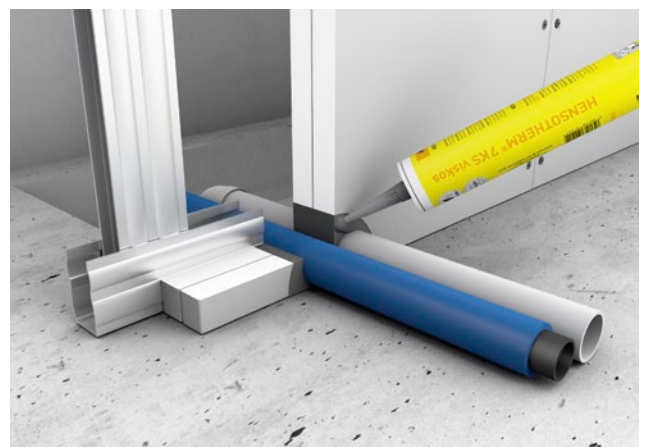
**HENSOTHERM® 7 KS Gewebe 100** wird in der entsprechenden Anzahl an Lagen um das brennbare Rohr bzw. die Isolation gewickelt und mit einem Überstand von 30 mm zur Bauteiloberfläche ausgerichtet. Zusätzlich erfolgt eine beidseitige Fixierung mit Rohrschellen.



Der Verschluss des Ringspalts erfolgt mit Gipsspachtel (A1) in der gesamten Wandstärke.

## Brennbare Rohre ohne Abstand zum Boden | Einbauanleitung HENSOTHERM® 7 KS viskos

Bei brennbaren Rohren, die direkt auf dem Boden verlegt/montiert sind, wird die Dichtungsmasse **HENSOTHERM® 7 KS viskos** hohlraumfüllend in den Ringspalt eingebracht. Ringspaltgröße gemäß Tabelle bzw. Verarbeitung gemäß Technischem Merkblatt.



## Lüftungsleitungen gemäß UL ASSESSMENT REPORT | Einbauanleitung HENSOTHERM® 7 KS Gewebe 100

**HENSOTHERM® 7 KS Gewebe 100** wird in der entsprechenden Anzahl an Lagen um die Isolation der Lüftungsleitung gewickelt, mit Gewebeklebeband fixiert und mit einem Überstand von 30 mm zur Bauteiloberfläche ausgerichtet. Eine zusätzliche Fixierung ist nicht notwendig. Zusätzlich ist das Lüftungsrohr mit einem innenliegenden Brandschutzelement zu schützen.

**Hinweis:** Die Ertüchtigung von Lüftungsleitungen ist vor dem Einbau und je nach Land mit den zuständigen Behörden, Brandschutzsachverständigen und/oder Architekten abzustimmen!



Der Verschluss des Ringspalts erfolgt mit Gipsspachtel (A1) in der gesamten Wandstärke.

### HENSOTHERM® 7 KS Gewebe 100 / HENSOTHERM® 7 KS Gewebe 100, mittig eingebaut, Überstand beidseitig 30 mm

Rohr	Rohrdurchmesser [mm]	Wandungsdicke [mm]	Lagen des HENSOTHERM® 7KS Gewebe 100	Materialbedarf [Länge in m]	Klassifizierung	
<b>Brennbare Rohre</b> <sup>1)</sup> Ringspalt 10–20mm	Polokal NG <sup>3)</sup>	75	2,6	4	1,25 m	EI 90 U/U
	Polokal NG <sup>3)</sup>	110	3,4	6	2,55 m	EI 60 U/U
	Polokal NG <sup>3)</sup>	110	3,4	6	2,55 m	EI 90 U/U
	Polokal XS <sup>3)</sup>	75	2,6	4	1,25 m	EI 90 U/U
	Polokal XS <sup>3)</sup>	110	3,4	6	2,55 m	EI 90 U/U
	Geberit Silent PP <sup>3)</sup>	75	2,6	4	1,25 m	EI 90 U/U
	Geberit Silent PP <sup>3)</sup>	75	2,6	4	1,25 m	EI 60 U/U
	<sup>3)</sup> mit Muffe geprüft	Geberit Silent PP <sup>3)</sup>	110	3,6	6	2,55 m
<b>Lüftungsleitungen</b> <sup>2)</sup> Ringspalt 10–20mm	Metallleitung	125	0,6	2	1,10 m	EI 90 U/U

<sup>1)</sup> Bei brennbaren Rohren beidseitig fixiert mit Schlauchschellen. Verschluss des Ringspalts mit Gipsspachtel (A1).

<sup>2)</sup> Lüftungsleitungen mit Isolierung aus Synthesekautschuk Armaflex AF (19 mm/CS), gem. UL ASSESSMENT REPORT Project no.: 4788658260 Rev. 1

### HENSOTHERM® 7 KS viskos / Verschluss des Ringspalts mit HENSOTHERM® 7 KS viskos

Rohr	Rohrdurchmesser [mm]	Wandungsdicke [mm]	Isolation / Dicke / Länge	Klassifizierung	
<b>Brennbare Rohre</b> Ringspalt ≥ 15 mm	Polokal NG <sup>3)</sup>	50	2,0	-	EI 90 U/U
	Polokal XS <sup>3)</sup>	50	2,0	-	EI 90 U/U
	<sup>3)</sup> mit Muffe geprüft	Geberit Silent PP <sup>3)</sup>	50	1,8	-
<b>Alu-Verbundrohre</b> Ringspalt ≥ 15 mm	Geberit Mepla	25	3,0	PE / 9,0mm / CS	EI 90 U/C
	Geberit Mepla	25	3,0	-	EI 90 U/C
	Geberit Mepla	32	3,0	-	EI 90 U/C
	Kekelit Kelox	25	2,5	PE / 9,0mm / CS	EI 90 U/C
	Kekelit Kelox	25	2,5	-	EI 90 U/C
	Kekelit Kelox	32	3,0	-	EI 90 U/C
<b>Flexschläuche / Kabel</b> Ringspalt ≥ 15 mm	Leerrohre	32	-	-	EI 90 C/C

Für die Beantwortung Ihrer Fragen steht Ihnen unsere Technische Beratung gern zur Verfügung!  
Vollständige Produktmappen und weitere Informationen zum Download finden Sie auf [www.rudolf-hensel.de](http://www.rudolf-hensel.de)

Die vorstehenden Informationen entsprechen dem letzten Stand unserer technischen Prüfungen und Erfahrungen bei der Verwendung dieses Produktes. Der Käufer/Anwender ist dadurch nicht von seiner Verpflichtung entbunden, unsere Materialien in eigener Verantwortung auf ihre Eignung für den vorgesehenen Verwendungszweck unter den jeweiligen Objektbedingungen fachgerecht zu prüfen. Aus der Verwendung dieses Produktes zu anderen Zwecken oder in anderer als der hier beschriebenen Weise ohne unsere vorherige schriftliche Zustimmung, können aus dadurch entstandenen Schäden keine rechtlichen Ansprüche gegen uns erhoben werden. Da wir keinen Einfluss auf die Objektbedingungen und die unterschiedlichen Faktoren haben, die die Verarbeitung und Verwendung unseres Produktes beeinflussen können, kann eine Gewährleistung eines Arbeitsergebnisses oder eine Haftung, aus welchem Rechtsverhältnis auch immer, weder aus diesen Informationen, noch aus einer mündlichen Beratung durch einen unserer Mitarbeiter begründet werden, es sei denn, dass uns insoweit Vorsatz oder grobe Fahrlässigkeit zur Last fällt. Im Übrigen gelten unsere Allgemeinen Geschäftsbedingungen ([www.rudolf-hensel.de/agb](http://www.rudolf-hensel.de/agb)). Es gilt das jeweils aktuelle Technische Merkblatt, anzufordern bei der Rudolf Hensel GmbH oder herunter zu laden unter [www.rudolf-hensel.de](http://www.rudolf-hensel.de).

## RUDOLF HENSEL GMBH

Lack- und Farbenfabrik

Lauenburger Landstraße 11  
21039 Börnsen | Germany

Tel. +49 (0)40/72 10 62-10  
Fax +49 (0)40/72 10 62-52

E-Mail: [kontakt@rudolf-hensel.de](mailto:kontakt@rudolf-hensel.de)  
Internet: [www.rudolf-hensel.de](http://www.rudolf-hensel.de)

Durchwahlnummern:  
Auftragsannahme: -40

Technische Beratung/Verkauf  
D/A/CH: -44 , International: -48